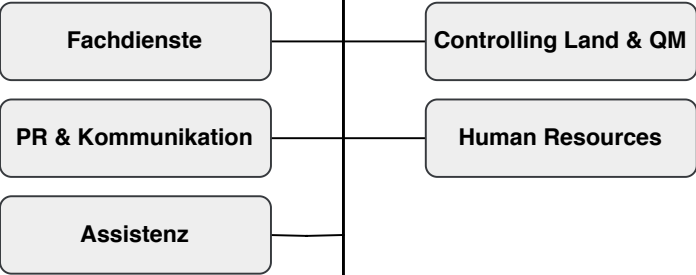


Geschäftsführung
M. Lasinger | H. Wiesinger

Assista Soziale Dienste GmbH
Hueb 10, 4674 Altenhof am Hausruck
Tel.: +43 7735 6631 - 0
E-Mail: office@assista.org



FA = Fähigkeitsorientierte Aktivität
IB = Integrative Beschäftigung
MBH = Mobile Betreuung & Hilfe
WG = Wohngruppe
WV = Wohnverbund